



BULLETIN AVRIL EHPAD DES GLIERES

- Édition du 14 mai 2024 -





Atelier créatif. Peinture et collage pour de beaux papillons.



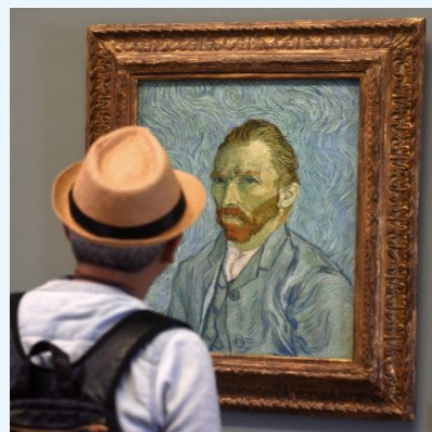
Quelques résidentes se sont réunies pour préparer la pâte à crêpes. Avant de commencer, on se lave les mains!



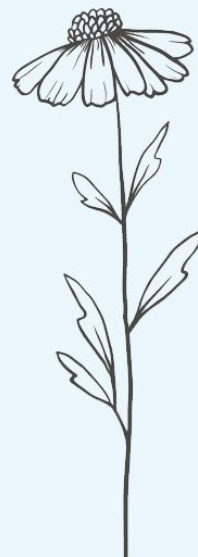
Au sucre, à la confiture ou au Nutella! Suivant ses préférences! Vous pouvez même en déguster une de chaque si vous le désirez!

La journée mondiale de l'art

La journée mondiale de l'art est célébrée le 15 avril. Cette date a été choisie en hommage à Léonard De Vinci. C'est, en effet, la date anniversaire de sa naissance. L'art se divise globalement en sept grandes catégories. On y retrouve notamment la peinture, la danse, et la poésie. Traditionnellement, l'art est exposé dans les musées mais afin de s'ouvrir à un plus large public il s'exporte aussi. Cette journée est le moment idéal pour écouter de la musique ou écrire de la poésie. Une semaine plus tard, le 23 avril, c'est le livre qui a lui aussi droit à sa journée. En 2020, ce sont près de 422 millions de livres qui étaient vendus en France.



Avril fait la fleur
Mai en a l'honneur.



La compote de pommes est peu connue. Nous pouvons vous suggérer d'en faire, c'est délicieux!



Faire la vaisselle: une corvée pour certains mais pas pour tout le monde! Un beau duo que voilà!

Ça s'est passé un 9 mai

Journée de l'Europe

Le 9 mai est la journée de l'Union Européenne : elle commémore la déclaration du « père de l'Europe », Robert Schuman, le 9 mai 1950. Robert Schuman fait partie des fondateurs de la Communauté Européenne. Après la guerre, il a su convaincre l'Europe de la nécessité de s'unir.
« L'Europe, avant d'être une alliance militaire ou une entité économique, doit être une communauté culturelle dans le sens le plus élevé de ce terme. » Robert Schuman





Nous avons reçu avec plaisir la chanteuse Samantha et sa voix douce.

De la nouveauté dans le potager et nos assiettes

Mai est l'un des mois les plus actifs au potager ! Le gel n'est plus à craindre et il faut ressortir son arrosoir pour favoriser un bon départ des nouveaux végétaux. Le jardinier est ravi car il peut aussi récolter de nouveaux fruits et légumes. En mai, on peut se régaler des premières fraises et groseilles. Côté légumes, la reine du mois c'est l'asperge. On trouve toujours des carottes, fèves et salades. D'autres légumes moins habituels peuvent nous étonner comme les artichauts, les blettes ou encore le pâtisson. Mai, c'est le mois des concombres alors mangez-en sans modération !





Tout en appréciant le beau temps (du début du mois), certains résidents s'affairent à préparer de belles jardinières qui accueilleront bientôt fleurs et géraniums.

Ça s'est passé un 20 mai

Début de l'exposition universelle de Paris de 1878

En 1878, Paris accueille sa troisième exposition universelle. Elle se déroule du 20 mai au 10 novembre. L'exposition est placée sous le signe de la science et des techniques.

Le saviez-vous ? Durant cette exposition, le public découvre l'avenue de l'Opéra illuminée par les « bougies électriques » du Russe Jablochkoff. Rien d'extraordinaire de nos jours, mais à l'époque, Thomas Edison n'a pas encore mis au point son ampoule électrique ! Cependant le russe ne rentrera pas dans l'histoire, ses ampoules magiques ne durent qu'une heure et demie.





Le loto du mois: un moment de détente et de convivialité.

Escalier mots

Nous vous proposons un mot.
 A chaque ligne, ajoutez une à une les lettres proposées pour trouver les mots suivants.
 Saurez-vous trouver le mot final ?

	A	I				
+	M	□	□	□		
+	N	□	□	□	□	
+	G	□	□	□	□	□
+	E	□	□	□	□	□
+	L	□	□	□	□	□



Les hommes ont enfilé le tablier pour préparer les biscuits.



Dernière étape pour la fabrication des cookies avant le passage au four.



Un petit tour auprès de tous les résidents pour leurs proposer une boisson et un cookie.

Mots mêlés

arrosoir, hirondelle, papillon, pivoine, cresson,
muguet, chapeau, potager

C	H	A	P	E	A	U	T	E	D	T	S
G	I	L	E	V	P	E	U	E	P	C	S
C	R	E	S	S	O	N	P	R	S	M	A
U	O	A	G	D	T	I	A	Z	B	N	R
R	N	C	D	U	A	R	P	P	O	C	S
B	D	B	L	S	G	O	I	I	E	M	M
C	E	I	N	I	E	M	L	V	I	E	O
I	L	S	A	A	R	M	L	O	L	E	B
M	L	A	R	R	O	S	O	I	R	E	V
A	E	T	G	A	C	C	N	N	E	L	I
E	C	E	C	M	U	G	U	E	T	Y	K
S	O	A	F	M	T	L	M	A	T	S	E

Quizz: le chocolat

1. Quel pays est le plus gros producteur de cacao ?

la Côte d'Ivoire le Brésil le Ghana

2. De quelle nationalité était l'inventeur des tablettes de chocolat à croquer ?

anglaise française italienne

3. Qu'est-ce qu'une ganache ?

Un mélange chocolat-Praliné Une tarte au chocolat Un mélange chocolat-crème

4. Lequel de ces personnages liés au chocolat n'a jamais existé ?

Henri Nestlé Franck Mars Jeff de Bruges



Comme chaque semaine, la cuisinière propose aux résidents d'éplucher légumes ou fruits afin de préparer leurs repas. Aujourd'hui, ce sont des kiwis qui serviront à concocter une compote.



Activité cognitive cet après-midi. Des proverbes à compléter, des paroles de chansons à retrouver!

Bonne fête maman !

La fête des mères est célébrée dans de nombreux pays à travers le monde pour honorer l'importance des mères dans nos vies. L'origine de la fête des mères remonte à l'Antiquité, mais elle a été officialisée au début du XXe siècle dans plusieurs pays. Cette fête est une occasion de gestes d'affection, de cadeaux et de moments en famille.

Le saviez-vous : On estime que les gens dépensent plus de 14 milliards de dollars en cadeaux et en achats le jour de la fête des mères.



Ça s'est passé un 15 avril

Naissance de Léonard de Vinci

Léonard de Vinci est né le 15 avril 1452 en Toscane. Il était italien mais a vécu ses trois dernières années en France. C'était, à la fois, un artiste et un scientifique. Il était mathématicien, botaniste et peintre. Il avait donc énormément de connaissances dans des domaines très variés. Ses connaissances en mathématiques ont permis de grands progrès dans les domaines des proportions et perspectives. Il a peint des oeuvres très connues comme 'La Cène' ou 'La Joconde'.



Nous avons répondu à un appel à projets du Conseil Départemental 74 pour financier l'acquisition d'un projecteur afin de proposer un terrain de jeu interactif aux résidents. Il se situe au Cantou et nous avons pu bénéficier également de matériel sensoriel et musical.



Voici les fruits qui composeront le crumble que vont préparer les résidents.



Nous avons fêté en ce mois d'avril l'anniversaire de neuf résidents! Chansons et dégustation d'un délicieux fraisier en leur honneur! Un bel après-midi!

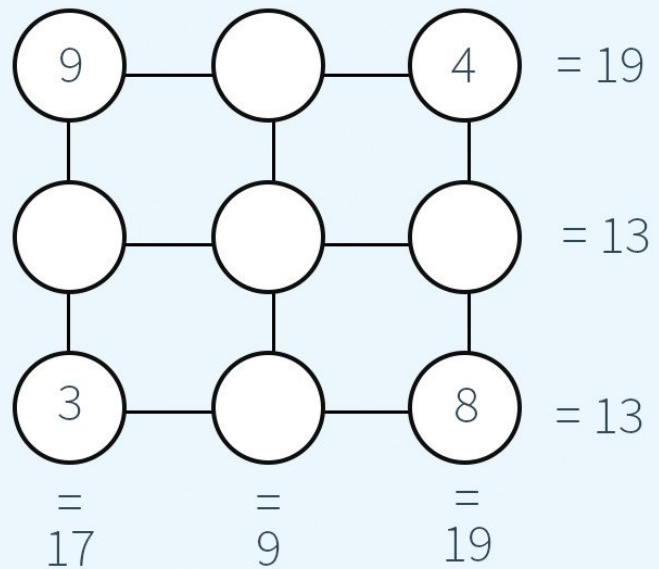
Sudoku

	4	1				5	7	6
	2	3		7		9	1	
	8	7			9			3
8			5	1				
	5	2	3			1	4	
		4	7		2		6	
1		5		8	7		9	4
			2			6		
2	6		9		1	3	5	

Fubuki

Dans ce jeu, vous devez remplir les cases vides avec un chiffre.

Chaque chiffre ne peut apparaître qu'une seule fois. Les nombres en bout de ligne sont la somme, verticale et horizontale des chiffres des trois cercles.



Joyeux anniversaire à...



- DENISE NYCOLLIN
(5 mai)

- Marie TISSOT
(11 mai)